

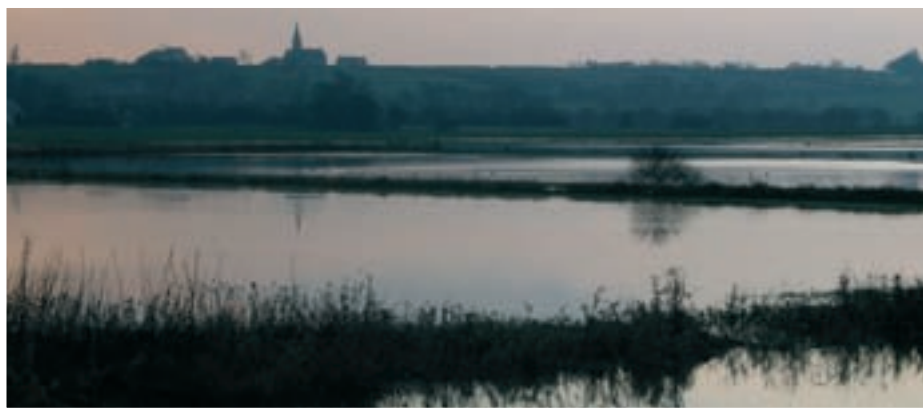
Le Parc naturel régional des Marais du Cotentin et du Bessin

Vastes prairies (inondables en hiver) s'insérant dans un paysage de bocage traditionnel, les marais du Cotentin et du Bessin confèrent au territoire du Parc sa valeur et son originalité. Silloné par une multitude de rivières et de fossés, le Parc naturel régional s'ouvre magnifiquement, de part et d'autre, sur la mer : en baie des Veys, face aux îles Saint-Marcouf à l'est, au havre de Saint-Germain-sur-Ay et aux dunes de Créances à l'ouest. Ici tout est singulier : les marais et leurs "limes", véritable bocage aquatique, prolongent les talus et les haies où, au détour des chemins, au gré des ouvertures, se révèle la splendeur minérale des imposantes fermes-manoirs, tandis que l'eau, la terre et le sable se couvrent d'une végétation d'espèces rares et variées où vit une faune riche et précieuse. Cette identité, le Parc naturel régional des Marais du Cotentin et du Bessin, la revendique et la pérennise par le biais d'actions figurant dans sa charte. Protéger son environnement et son patrimoine, aménager son territoire, développer et soutenir les activités et les initiatives locales, telles sont les missions du Parc naturel régional en faveur du développement durable.

Les Ponts d'Ouve, Maison d'Accueil et Espace de découverte du Parc naturel régional des Marais du Cotentin et du Bessin, situés à Saint-Côme-du-Mont près de Carentan, proposent toute l'année au public une découverte des richesses du territoire. Situé sur un axe de migration, le site accueille une grande diversité d'espèces variant au fil des saisons. Lieu pour observer les oiseaux mais aussi lieu d'informations sur le territoire, les Ponts d'Ouve organisent tout au long de l'année des animations qui permettent de découvrir la vie des poissons, des cigognes... ou bien encore des artistes du Parc.

Côté nature

Les Ponts d'Ouve - Tél. 02 33 71 65 30 - www.parc-cotentin-bessin.fr



> Les Marais

La forêt de Cerisy

De part et d'autre de l'axe Bayeux-Saint-Lô, la forêt domaniale de Cerisy s'étend sur 2130 ha comprenant principalement une futaie de hêtres et de chênes.

Propriété du Duc de Normandie puis du Roi, elle fut convoitée au XVII^e siècle par le Comte de Choisy qui voulait l'exploiter pour alimenter ses forges. Aujourd'hui propriété de l'État, elle est gérée par l'Office National des Forêts. La forêt de Cerisy recèle une faune diversifiée avec notamment un insecte, le carabe, dont une sous-espèce n'est connue qu'à Cerisy. Si la chance vous sourit, vous apercevrez peut-être les animaux de la forêt : cerfs, chevreuils, sangliers, renards, blaireaux, lièvres et lapins, bécasses, buses, coucous, faucons hobereaux...

L'Office National des Forêts a mis en place un arboretum, un sentier de découverte, des sentiers de randonnées pédestre, équestre et un parcours VTT.

Maison de la Forêt. L'Embranchement - Montfiquet



CERISY FOREST

The region boasts a forest of 2,150 hectares, which extends from Bayeux to Saint-Lô. Cerisy Forest is mainly made up of tall beech and oak trees and is home to a wide variety of fauna. Visitors can discover the forest on foot, horseback or bicycle.



MARAIS DU COTENTIN ET DU BESSIN REGIONAL NATURE PARK

This 25,000 hectare nature reserve, created in 1991, covers both hedged-farmland and marshland. The originality of the marshland's fauna and flora is partly due to the area's alternating dry and wet seasons. The park is ideal for observing many species of migratory and coastal birds. Visitors may tour the park on foot, horse or by river.



> La forêt de Cerisy



CIRCUIT AU CŒUR DES MARAIS

Une promenade dans des chemins bordés de haies, de voûtes d'arbres entrelacées, d'édifices témoins des siècles passés, autour desquels serpentent l'Aure et la Tortonne.

Départ : place du marché de Trévières À Trévières :

- > La Maison Natale d'Octave Mirbeau, pamphlétaire critique d'art romancier (1848-1917)
- > *Le Beau Moulin : Classé Monument Historique.
- > L'église Saint-Aignan

À Mandeville-en-Bessin :

- > *Le Manoir de Douville
- > *Le Manoir du Quesnay
- > L'église Notre-Dame



> Manoir de Douville

SUIVRE LE BALISAGE JAUNE

TEMPS DU PARCOURS > 2H15 - 9 KM

** Propriétés privées, merci de les respecter.*

Côté nature



Suivre le balisage vélo jaune :

- > *Le Manoir de Corainville
- > *Le prieuré de Mestry
- > *Le Château de Castilly

SUIVRE LE BALISAGE JAUNE

TEMPS DU PARCOURS > 1H00 - 10 KM



LES BELLES PIERRES DE CASTILLY

Cachées dans le bocage, de belles demeures ponctuent votre promenade.



> Manoir de Corainville



1, 2, 3, NOUS IRONS AUX BOIS...

Découvrez en famille les trésors de la forêt de Cerisy

À voir à proximité :

- > le château de Balleroy
- > Le musée de la Mine au Molay-Littry
- > Le moulin de Marcy au Molay-Littry
- > L'abbaye de Cerisy
- > Les gisants des églises de Saon et de Campigny



> Moulin de Marcy

SUIVRE LE BALISAGE BLEU

TEMPS DU PARCOURS > 1H10 - 3,5 KM

La légende de Saint-Loup

Terrifiée par un énorme loup qui dévore hommes et bétails, la population demande à Loup, 3^e Evêque de Bayeux de le vaincre. Loup vient au devant du monstre et profite de son étonnement pour lui passer une étole autour du cou. Il le traîne jusqu'à la Drôme et le noie, ce qui lui vaut sa sainteté. Un bas-relief au tympan de la porte du clocher de l'église de Saint-Loup-Hors évoque cette légende.



> Chemin Saint-Loup

Le Bessin est bordé au nord par la mer de la Manche. Cette longue façade maritime aux caractéristiques variées ravira autant les véliplanchistes que les plaisanciers, les plongistes et les amoureux de la Nature.

Un bord de mer vivant et animé

D'Ouest en Est, se distingue dans un premier temps la Baie des Veys. Le long des rives d'Isigny-sur-Mer à Grandcamp-Maisy, ce site remarquable est célèbre pour sa réserve ornithologique de niveau européen et ses nombreux parcs à huîtres.

Dans les ports de Grandcamp-Maisy, Port-en-Bessin et Courseulles-sur-Mer, les allées et venues des bateaux de pêche animent la vie de ces communes. Quel plaisir de pouvoir s'approvisionner en poissons frais à la criée !

En remontant la côte vers Cricqueville-en-Bessin et Englesqueville-la-Percée, commence un paysage de hautes falaises qui s'étend jusqu'à Arromanches. La Pointe du Hoc en constitue un exemple mondialement connu par les durs combats qui s'y sont déroulés en 1944. Ces hauteurs sont entrecoupées de vastes plages de sable fin qui bordent les communes de Vierville-sur-Mer, Saint-Laurent-sur-Mer et Colleville-sur-Mer, la célèbre Omaha Beach.

À l'Est, d'Asnelles à Courseulles-sur-Mer (labellisée France Station Nautique), le relief se fait moins prononcé, les dunes se succèdent. De Meuvaines à Graye-sur-Mer un long marais côtier abrite de nombreux oiseaux.

Le Bessin côté mer, ce sont près de 60 km de côtes qui laissent la part belle aux adeptes des sports d'eau et de vent. Vos vacances sur nos rivages seront l'occasion de pratiquer de multiples activités telles que le char à voile, le kayak de mer, la plongée sous-marine (pour découvrir les nombreuses épaves que recèle la mer de la Manche), la planche à voile, et bien sûr, la plaisance !

Côté mer



> Port de Courseulles



> Plage d'Asnelles



COASTLINE OF THE BESSIN

The coast of the Bessin, on the English Channel (La Manche), stretches 60 km from the Baie des Veys in the west to the yachting resort of Courseulles-sur-Mer in the east. The shoreline is extremely varied and delights windsurfers, yachtsmen, beach and nature lovers alike. The Baie des Veys is known for its bird sanctuary and oyster beds. Westward along the coast, Grandcamp-Maisy, Port-en-Bessin and Courseulles-sur-Mer are lively fishing ports.

From Cricqueville-en-Bessin and Englesqueville-la-Percée, a landscape of high cliffs stretches as far as Arramanches. This part of the shoreline features the Pointe du Hoc, a well-known site of the D-day landings. High cliffs are interspersed with wide, fine sand beaches at Vierville-sur-Mer, Saint-Laurent-sur-mer and Colleville-sur-Mer, together forming the famous Omaha Beach. Further east, from Asnelles to Courseulles-sur-Mer, the dunes continue, and from Meuvaines to Graye-sur-Mer, there is a long coastal marshland, home to many birds.



LE PORT DE LA COQUILLE SAINT-JACQUES

De Grandcamp-Maisy, on faisait le guet pour protéger la région des invasions pirates ou anglaises.

Départ parking du port de Grandcamp-Maisy.

À Grandcamp-Maisy :

- > Église Notre-Dame
- > Musée des Rangers
- > Église de Maisy (Morisset)
- > Port, vieux gréements, plages, blockhaus



SUIVRE LE BALISAGE JAUNE

TEMPS DU PARCOURS > 2H15 - 9 KM



CIRCUIT DE PORT-EN-BESSIN

Départ de l'aire de pique-nique de la rue du phare.

De Port-en-Bessin-Huppain, vous rejoindrez Etreham célèbre pour son haras, puis continuerez jusqu'à Tour-en-Bessin.

Vous pourrez alors faire une halte au château de Vaulaville.

De retour sur Commes : admirez le clocher de l'église Notre-Dame de la Nativité qui date de 1080.



SUIVRE LE BALISAGE JAUNE

TEMPS DU PARCOURS > 5H00 - 20 KM